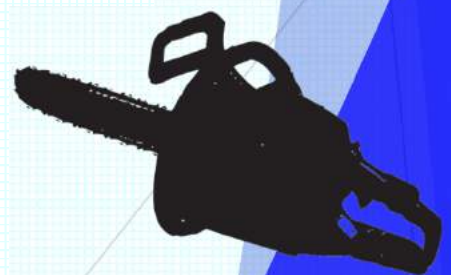
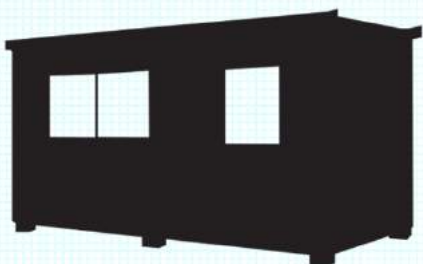
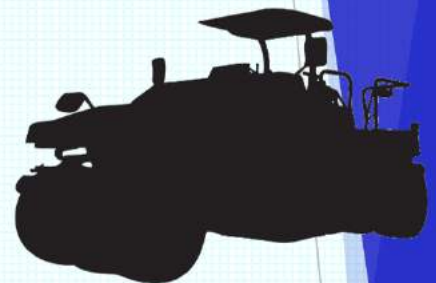




Ota Kikou Co.,Ltd



1.掘削 整地 運搬 舗装

バックホー



SV08



J09



VIO17



VIO20



VIO45



VIO80



ZX120

ゴムパッド仕様あります



ZX200

呼称 (㎡:旧ミニ表示)	スタンダード									小旋回			
	0.03	0.06	0.1	0.12	0.2	0.22	0.25	0.45	0.7	0.03	0.12	0.2	
メーカー	ヤンマー	ヤンマー	ヤンマー	ヤンマー	ヤンマー	ヤンマー	ヤンマー	日立建機	日立建機	ヤンマー	ヤンマー	ヤンマー	
型式	SV08	VIO17	VIO20	VIO30	VIO45	VIO55	Vio70	ZX120	ZX200	J09	B3	B6	
輸 送 時 寸 法	全長 mm	2,600	3,460	3,870	4,470	5,230	5,510	6,210	7,610	9,660	2,560	4,200	5,380
	全幅 (最縮小時) mm	840(680)	1,280(950)	1,380	1,550	1,970	1,990	2,270	2,500	2,860	840(680)	1,550	1,990
	全高 mm	1,390	2,370	2,410	2,500	2,570	2,570	2,630	2,740	3,020	1,420	2,525	2,620
重量 kg	890	1,640	1,990	2,980	4,490	5,140	7,600	12,000	20,400	980	980	5,450	
バケット容量 JIS規格 m ³	0.022	0.05	0.066	0.1	0.14	0.16	0.28	0.5	0.8	0.022	0.08	0.2	
バケット幅 標準 mm	350	450	490	540	650	700	750	1,010	1,140	350	490	700	
最大掘削深さ mm	1,460	2,200	2,250	2,820	3,540	3,920	4,200	5,570	6,670	1,620	2,900	4,050	
最大掘削高 mm	2,730	3,690	4,070	4,550	5,530	5,900	7,050	8,570	10,040	2,790	5,150	6,450	
最大ダンプ高 mm	1,940	2,630	2,790	3,160	3,870	4,240	4,920	6,160	7,180	2,050	3,730	4,800	
燃料タンク容量 L	10	20	28.5	41	66	66	100	250	400	10	42	64	

1. 掘削 整地 運搬 舗装

バックホー特別仕様 アタッチメント タイヤショベル



➤ クレーン仕様

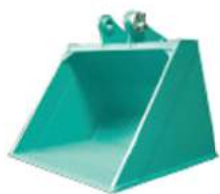
1台で掘る・吊る
・埋めるの作業が
できます



➤ バックホー用オーガー



➤ アタッチメント



法面バケット



狭幅バケット



スケルトンバケット



油圧ブレーカー



フォークロー



エクステンションアーム

➤ タイヤショベル



呼称	m ²	0.5	0.6
メーカー		ヤンマー	ヤンマー
型式		V3	V4
機体寸法	全長	mm 4,015	4,400
	全幅	mm 1,570	1,650
	全高	mm 2,420	2,505
重量	kg	2,805	3,230
バケット容量	m ³	0.4	0.5
バケット幅 標準	mm	1,570	1,650
最大ダンプ高	mm	2,130	2,420
最低地上高	mm	260	310
燃料タンク容量	L	55	55

➤ ロール(ベール)グラブ仕様



➤ パレットフォーク仕様



不整地のパレット作業に

1.掘削 整地 運搬 舗装



押しブル キャリアダンプ ローラー

➤ 押しブル



BD2J



D3G

呼称	20 乾地	30 湿地
メーカー	新キャタピラー三菱	新キャタピラー三菱
型式	BD2J	D3G LGP
機体寸法	全長 mm	3,385
	全幅 mm	2,230
	全高 mm	2,340
重量 kg	3,970	7,550
燃料タンク容量 L	80	165
備考	ゴムキャタ仕様あり	

➤ キャリアダンプ



WB05



C50R

呼称	0.5t	1t	2t	4t
メーカー	ウインブルヤマグチ	ヤンマー建機	ヤンマー建機	ヤンマー建機
型式	WB05	C12R	C30R	C50R
機体寸法	全長 mm	1,835	2,570	3,200
	全幅 mm	720	950	1,650
	全高 mm	1,050	1,355	2,250
荷台寸法	長さ mm	1,130	1,470	1,680
	幅 mm	650	830	1,410
	高さ mm	500	320	370
重量 kg	310	880	2,290	5,290
最大積載量 kg	500	990	2,500	3,800
荷台容量 m ³	0.21	0.4	0.88	1.4
燃料タンク容量 L	3.6	14.5	40	95

➤ ローラー



MSR-5KM



KV40CS



TZ703

呼称	ハンドローラー	コンバインドローラー		
		4t	3t	10t
メーカー	明和製作所	関東鉄工	日本ポーマク	酒井重工業
型式	MSR-5KM	KV40CS	BW3R	TZ703
機体寸法	全長 mm	2,320	3,100	4,985
	全幅 mm	616	1,380	2,275
	全高 mm	1,060	1,630	2,905
転圧幅 mm	575	1,300	1,297	2,275
燃料タンク容量 L	4.8	50	32	91
散水タンク容量 L	38	310	140	3,500
重量 kg	560 (運転質量598)	3,290 (運転質量3,600)	3000	9,100 (運転質量12,600)

1.掘削 整地 運搬 舗装

プレート ランマー スプレーヤー



➤ プレート



KP30

KP60T



MVH-306DSC

呼称	30kg	60kg	前後進油圧プレート 140kg	前後進油圧プレート 300kg
メーカー	明和製作所	明和製作所	ワッカー	三笠産業
型式	KP-30	KP60T	BPU2540A	MVH-306DSC
機体寸法	全長 mm	830	733	1570
	全幅 mm	280	400	445
	全高 mm	790	850	1060
振動板寸法 mm	400×280	480×400	400×733	860×445
振動数 Hz/rpm	91.7(5500)	90(5400)	90	73(4400)
燃料タンク容量 L	1.5	2.7	3.6	
燃料	ガソリン	ガソリン	ガソリン	軽油
重量 kg	37	70	140	330
備考		タイヤ付き		転圧センサー付あります

**転圧センサーで
転圧不足や過転圧の
見える化を実現**

LEDランプ表示で
締め具合を
確認しながら
作業できます

➤ ランマー



MT-55L

RTX75D

呼称	ランマー	ランマー	ランマー(大)	
メーカー	明和製作所	三笠産業	明和製作所	
型式	RTX55D	MT-55L	RTX75D	
機体寸法	全長 mm	730	715	730
	全幅 mm	385	350	430
	全高 mm	880(1010)	1025	890(1035)
打撃板寸法 mm	330×230	265×340	330×270	
振動数 Hz	10.8	11.6	10.8	
燃料タンク容量 L	2.5		2.5	
燃料	ガソリン	ガソリン	ガソリン	
重量 kg	61	62	77	

➤ アスファルトスプレーヤ



CSM-15H

CSM-15T

呼称	ハンディ式	台車式	
メーカー	範多機械	範多機械	
型式	CSM-15H	CSM-15T	
機体寸法	全長 mm	530	1020
	全幅 mm	470	520
	全高 mm	460	750
散布能力 L	15(扇形)	8(円形)	
燃料	ガソリン		
重量 kg	34	50	

2. 発電 溶接 照明機器



発電機

➤ ポータブル



GA-2606



HP1800SV



HP2800SV

呼称	標準型		インバーター		
	2.6KVA	1.6KVA	1.8KVA	2.8KVA	
メーカー	デンヨー	北越工業	北越工業	北越工業	
型式	GA-2606	HP1600SV	HP1800SV	HP2800SV	
機体寸法	全長 mm	510	509	658	
	全幅 mm	410	290	482	
	全高 mm	465	425	570	
乾燥重量	kg	47	21.1	61.2	
定格交流出力	KVA	2.6	1.6	1.8	2.8
電圧	V	100	100	100	100
使用燃料		ガソリン	ガソリン	ガソリン	ガソリン
燃料タンク容量	L	12	3.6	3.6	12.7
連続使用時間 (75%負荷時)	Hr	8.1	3.4	3.2 (定格負荷)	7
騒音値	db		87.6	90	84

➤ 標準型



DCA-25USIE

三相単相
ワンタッチ切替



SDG-45S



DCA-60USIE



DCA-125ESK

➤ オイルフェンソー一体型



DCA-25USIB3



SDG45AS-7B1



常時監視不要

外部タンクとの接続、配管が不要なため『常時監視しない発電所の設備』に対応します

長時間連続運転可能

大容量燃料タンクを搭載しているため、一度の給油で最大1~3日の長時間運転が可能です

呼称	オイルフェンス(環境ベース仕様)												
	25KVA	25KVA	45KVA	45KVA	60KVA	125KVA	13KVA	25KVA	45KVA	45KVA	60KVA	60KVA	
メーカー	デンヨー	北越工業	デンヨー	北越工業	デンヨー	デンヨー	デンヨー	北越工業	デンヨー	北越工業	デンヨー	北越工業	
型式	DCA-25USIE	SDG25AS	DCA-45LSKE	SDG45AS	DCA-60USIE	DCA-125ESK	DCA-13LSYB	SDG25AS	DCA-45LSKB	SDG45AS	DCA-60ESHB	SDG60S	
機体寸法	全長 mm	1570	1570	1850	1995	2350	3000	1390	1570	1850	1995	2050	2050
	全幅 mm	790	800	880	950	1000	1080	650	800	880	950	880	860
	全高 mm	1100	1090	1350	1300	1490	1500	1160	1380	1600	1670	1630	1630
乾燥重量 (運転整備)	kg	710 (795)	730 (810)	1070 (1190)	1060 (1215)	1370 (1550)	2130 (2400)	565 (660)	800 (980)	1160 (1490)	1210 (1500)	1390 (1780)	1290 (1650)
三相 4線式 200V級	出力 KVA	25	25	45	45	60	125	13	25	45	45	60	60
	電圧 V	220	220	220	220	220	220	220	220	220	220	220	220
	電流 A	65.6	65.6	118	118	157	328	34.1	65.6	118	118	157	157
定格出力	kW	22.9	23.5	45.6	45.6	57.1	115.5	13.5	23.7	45.6	45.6	57.4	57.4
使用燃料		軽油	軽油	軽油	軽油	軽油	軽油	軽油	軽油	軽油	軽油	軽油	軽油
燃料タンク容量	L	80	80	110	165	170	250	100	195	350	325	420	400
連続使用時間 (75%負荷時)	Hr	22	16	12	20	16.6	11.9	39	39	40	40	39.6	38
騒音値	db	80	83	85	82	83	93	87	82	86	82	91	89
備考		極超低騒音	極超低騒音			極超低騒音			極超低騒音			極超低騒音	

2. 発電 溶接 照明機器



配電盤 溶接機 照明機器

➤ 配電盤



電磁開閉器付もあります



キャブタイヤケーブル



漏電遮断器付き

屋外用防雨型 30m

コードリール

➤ 溶接機



PW-100S



GAW-190ES



DLW-200 x 2LS

呼称	インバーター 溶接機	ペビーウェルダ－	ペビーウェルダ－	エンジンウェルダ－ (2人用)
メーカー	日動工業	デンヨー	デンヨー	デンヨー
型式	PW-100S	GAW-155ES	GAW-190ES2	DLW-200 x 2LS
機体 寸法	全長 mm	163	687	730
	全幅 mm	360	494	555
	全高 mm	215	630	660
乾燥重量 (運転整備)	kg	8.5	87 (95)	105 (118)
定格出力	KVA	3	3	3.5
溶接電流	A	100	30~155	30~190
溶接棒	mm	2.6	2.0~3.2	2.0~4.0
燃料タンク容量	L	-	10	15
使用燃料(電源)	100V	ガソリン	ガソリン	軽油
騒音値	db	-	84	88
				91

➤ 照明機器



LB42BW-1



LB1130FBD



LB1230F

呼称	ミニバルーン	バルーン	パワーライト
メーカー	ライトボーイ	ライトボーイ	ライトボーイ
型式	LB42BW-1	LB1130FBD	LB1230F
ランプ	W x 灯	400 x 1	1000 x 1
機体 寸法	収納時 L x W x H mm	200 x 220 x 600	1040 x 800 x 1740
	作業時 L x W x H mm	1330 x 1575 x 1860 ~2770	1550 x 1600 x 2360 ~4460
総重量	kg	15.1	254
使用燃料(電源)	100V	軽油	軽油
燃料タンク容量	L	-	15
備考		●ミニバルーン有り	●400W有り



ソーラーLED照明



LED投光器



スミスライト
(充電式ライト)



ハロゲンライト

3.コンプレッサー他



➤ コンプレッサー

アフタークーラー仕様
吐出空気中の水分を除去し
吐出空気の温度を低下させます



PFUE07B-10



PDS55S-5C1



PDS100SC-5C1



PDS175SC-5C3

呼称		標準型				アフタークーラー仕様	
		15HP	25HP	35HP	50HP	25HP	50HP
メーカー	アネスト岩田	北越工業	北越工業	北越工業	北越工業	北越工業	北越工業
型式	PFUE07B-10	PDS55S-5C1	PDS100S-5B2	PDS130S-5B2	PDS175S-5B2	PDS100SC-5C1	PDS175SC-5C3
機体寸法 W×D×H	mm	840×380×545	1420×720×820	1460×750×865	1580×890×1060	1850×950×1080	1580×750×865
乾燥重量(運転整備質量)	kg	44	320(350)	435(475)	665(745)	740(840)	445(485)
吐出空気量	m ³ /min	80(ℓ)	1.55	2.8	3.7	5	2.8
吐出圧力	Mpa	0.8~1.0	0.69	0.69	0.7	0.69	0.69
燃料タンク容量	L		18	28	70	90	28

➤ エアーツール



チッピングハンマ ピックハンマ ブレーカー ルートハンマ 削岩機

呼称	チッピングハンマ	ピックハンマ	ブレーカー	削岩機
メーカー	東空販売			
型式	AA-1.3B	TCA-7	TCB-200	TJ-15
空気消費量	m ³ /min	0.45	1	1.5
打撃数	bpm	2800	1250	1050
重量	kg	5.2	7.2	21.2

➤ エアーカッター



	7インチ	14インチ
メーカー	東空販売	ハスクバーナー・ゼニア
型式	TAG-700	K40
ブレード外径	mm	180
最大切込深さ	mm	350
重量	kg	125
		9.9

➤ パッカー



・あらかじめ穿孔した岩石等を油圧式のセリ矢で静かに破碎します
・油圧ブレーカーや発破と比較して騒音、振動、危険性が少ない破碎方法です

3.コンプレッサー他 油圧ハンドツール



➤ 油圧パワーユニット



呼称	油圧パワーユニット		
メーカー	丸善工業		
型式	U-070-1		
機体寸法	全長	mm	615
	全幅	mm	480
	全高	mm	590
流量	L/min		20.5
最高圧力	Mpa		11.7
重量	kg		40

➤ 油圧ハンドツール



呼称	ブレーカー	ハンドピック	チップングハンマー	杭打機
メーカー	丸善工業	丸善工業	丸善工業	丸善工業
型式	BH-23K	BH-11	BH-05B	KH-240V
所要油量	L/min	9.5~25	20.5	20
打撃数	bpm	1000	1450(15L/min)	1080
重量	kg	24.8	11	24.5
備考				最大杭径 φ120mm

➤ 油圧杭打機



(用途)
仮囲い単管打ち込み
太陽光発電基礎杭打ち込み
木杭打ち込み



➤ 油圧オーガー



➤ ハンドオーガー



	ハンドオーガー	
メーカー	カーツ	
型式	AG500	
排気量	cc	47.1
燃料タンク	L	0.9
重量	kg	9.4

ドリルサイズ
60Φ 100Φ 150Φ

4.ポンプ 洗浄機



➤ 水中ポンプ



強力な攪拌により
土砂やヘッド口を強力的に
排出します
土木工事や河川工事に
最適です

		水中ポンプ						サンドポンプ				
口径		2インチ	2インチ 泥水	2インチ 高揚程	3インチ	4インチ	6インチ	8インチ	2インチ	3インチ	4インチ	6インチ
メーカー		鶴見製作所						鶴見製作所				
型式		LB-480	HSD2.55S	LB5-750	KTV2-37	KTV2-37	KRS2-A6	KRS2-8S	KTV2-50	KTV-80	NKZ3-B4	NKZ3-B6
機体 寸法	全幅 mm	189	241	186	285	285	415	472	250	295	485	620
	全高 mm	286	391	413	510	510	767	933	453	550	715	798
吐出量	m ³ /min	0.12	0.1	0.16	0.5	0.5	2	4	0.25	0.5	1	2
全揚程	m	8	9	12	18	18	10	10	12	12	15	15
出力	kw	0.48	0.55	0.75	3.7	3.7	7.5	11	2	3	5.5	11
電圧	V	100	100	100	200	200	200	200	200	200	200	200
重量	kg	10.4	14	16	36	36	130	174	24.5	37.5	115	192

➤ 低水位排水用



呼称	低水位排水用		残水吸排水用	
メーカー	鶴見製作所			
型式	LSR2.4S	LSC1.4S	LSP1.4S	
吐出口径	mm	50	25	25×25
排水可能最低水位	mm	10	1	
吐出量	m ³ /min	0.12		0.06
全揚程	m	8	12	9
出力	kw	0.48	0.48	0.48
電圧	V	100	100	100
重量	kg	10.5	12	16.5

➤ エンジンポンプ ➤ フレキポンプ



エンジンポンプ



呼び水不要の高性能ポンプです

口径	エンジンポンプ	フレキポンプ	ジェットポンプ	
口径	2インチ	3インチ	2インチ	
メーカー	鶴見製作所	エクセン	加藤	
型式	TE5-50R	HVE-FA	KF-40R	
機体 寸法	全長 mm	527	510	550
	全幅 mm	368	362	420
	全高 mm	417	445	500
吐出量	m ³ /min	0.5	1100	0.2
全揚程	m	30	19	40
燃料	ガソリン	ガソリン	ガソリン	
重量	kg	24.4	28.9	35

4.ポンプ 洗浄機



➤ 高圧洗浄機



SER-2307



SEC-1310



SEV-2108SS

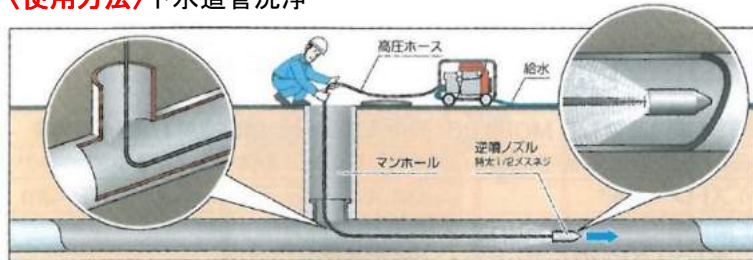


SEV-1615SS



管洗浄用
SER-6005N2

〈使用方法〉下水道管洗浄



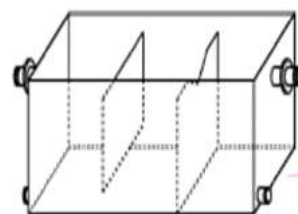
高圧ホースの先に取り付けた逆噴ノズルから後方にジェット水流を噴射し、管内の汚泥を攪拌しながら前進します。次にホースリールを巻き戻すことによりマンホール方向にジェット水流が汚泥を洗い流し、スピーディーに管内洗浄ができます。



延長ホース



ローリータンク
100L～1000L



ノッチタンク
2m³/3.5m³

仕切のあるタンク内で砂や泥を沈殿させ水のみを排水できます。簡易な泥水処理が可能です。

呼称	エンジン式開放型				エンジン式防音型			管洗浄用
	70K	100K	100K	150K	80K	150K	200K	
メーカー	スーパー工業	スーパー工業	スーパー工業	スーパー工業	スーパー工業	スーパー工業	スーパー工業	スーパー工業
型式	SER-2307	SEC-1310	SER-2310	SER-1615	SEV-2108SS	SEV-1615SS	SEN-1620SSR	SER-6005N2
機体寸法	全長 mm	510	730	540	540	630	630	633
	全幅 mm	532	410	583	583	497	497	590
	全高 mm	576	750	625	625	557	557	636
吐出圧力	Mpa	6.9	10	9.8	14.7	8	15	19.6
吐出量	L/min	23	13	23	16	23	15	16
燃料		ガソリン	ガソリン	ガソリン	ガソリン	ガソリン	ガソリン	ガソリン
重量	kg	43	30	52	52	64	66	92

5. 林業 伐採 草刈関連



➤ 林業機械



ハーベスタ仕様

呼称	林業機械		
	グラップル 地引ウインチ付	ザウルスロボ ラジコンウインチ付き	ハーベスタ仕様
型式(ベースマシン)	Vio55-6	SH75X	SH75X
メーカー(アタッチメント)	イワフジ工業	松本システムエンジニアリング	ケスラー
型式(アタッチメント)	GS-50LJV	MSE-25ZRXT	20SH
最大開き幅	mm 1280	925	950
最小つかみ径	mm 90		855
チェンソー最大切断直径	mm		450
ガイドバー長さ	mm		540
重量	kg 290	415	560



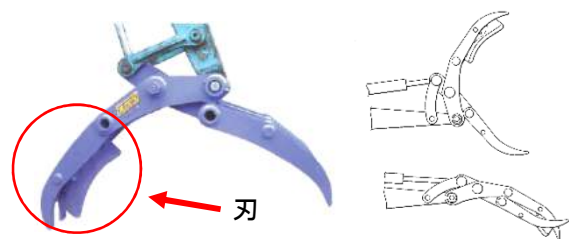
グラップル・ウインチ付



フォワーダ

呼称	フォワーダ グラップル付き	
メーカー	イワフジ工業	
型式	U-3BG/GV3	
機体 寸法	全長	mm 5170
	全幅	mm 1905
	全高	mm 2970
作業半径	m	5.2
履帯外幅	mm	1690
最大積載量	kg	2500
定格出力	kw(ps)	55.9(76)
最高走行速度	km/h	10
重量	kg	4530

➤ バックホー搭載型伐採機/草刈機



ベストカットフォーク

刃つきフォークローで立木の枝を伐採！伐採後の枝を把持できるので、片付けまでお任せのスグレモノ



チョッパージュニア



油圧式草刈機(ノコ刃)



↑作業動画



油圧式バリカン



➤ レーキ兼用フォーク



1台2役!
集草・積込がこれ1台でOK

5. 林業 伐採 草刈関連



➤ モア

CMX2202

ハンマーナイフモア



BM77



CG100MC



集草機付き



CG100MC

作業前

作業後

呼称	ロータリーナイフモア		ハンマーナイフモア		
	自走式	乗用式	自走式	乗用式	
メーカー	オーレック	筑水キャニコム	筑水キャニコム	筑水キャニコム	パロネス
型式	BM77	CMX2202	CG100MC	CG430KZC	HMA1720
寸法	全長 mm	1440	1800	3465	30000
	全幅 mm	770	1000	1700	1910
	全高 mm	810	860	1020	1405
刈幅 mm	770	975	800	1545	1700
刈高 mm	70	150	100	320	420
最小回転半 mm		1800	1320	2000	
定格出力 kw(ps)	5.1(7.0)	16.4(22.0)	7.4(10.0)	33(44.8)	
燃料タンク容 L		20	5.4		33
最高走行速 km/h	3.75	13.8	4.3	9	6.5
登坂能力 °		25	25	30	35
重量 kg	102	350	260	2000	1585
集草機型式	-	-	-	CHM180S	H2000D
作業幅 mm				1800	2000

➤ ウッドチップパー



最大処理径 12.5cm

木材

竹



粉碎したチップは堆肥などの土壌改良材や雑草の発生を抑制するマルチング材など、幅広い用途に利用できます。

伐採後の小径木、竹をチップ状に粉碎します

呼称	ウッドチップパー	
メーカー	大橋	
型式	GS121GB	
機体寸法	全長 mm	1620
	全幅 mm	730
	全高 mm	1270
排出口高さ mm	720	
最大出力 PS(KW)	13.5(9.9)	
処理径 mm	最大120(軟質材)	
処理能力 kg/h	200(粉碎物:竹)	
燃料	ガソリン	
重量 kg	340	

➤ 草刈機



肩掛式

背負式

➤ 背負式動力噴霧機



広範囲の除草に威力を発揮します

5. 林業 伐採 草刈関連



➤ チェンソー

E2038SR



MS260



MS150TC-E



超軽量！
枝払い、果樹・街路樹の剪定に

	チェンソー		チェンソー(竹用)	チェンソー(枝打用)
	新ダイワ	スチール	新ダイワ	スチール
メーカー	E2038SR	MS260	E350AV	MS150TC-E
排気量 cc	38.4	50.2	35.5	23.6
バー長さ mm	400	400	350	250
重量 kg	4.5	4.7	5	2.6

➤ ヘッジトリマー KHT2650EZ (エンジン背負式)

HT601Pro-1 (エンジン式)



呼称	ヘッジトリマー		
メーカー	コマツゼノア	コマツゼノア	日立工機
型式	HT601 Pro-1	KHT2650EZ	FCH45SD
ブレード長さ mm	575	750	450
エンジン排気量 cm ³	21.7	25.4	360W (モーター)
燃料タンク容量 L	0.4	1.1	
重量 kg	4.2	9.4	2.2

➤ ブロワー HBZ260EZ

BR700



呼称	ハンディ型	背負式
メーカー	ハスクバーナゼノア	スチール
型式	HBZ260EZ	BR700
エンジン排気量 cm ³	25.4	64.8
重量 kg	3.7	10.8
風量 m ³ /h	780	1550
最大風速 m/s	73	88

ブッシュチョッパー

竹・小径木をチップ状に粉砕しながら刈り取ります！当社オペレーターによる作業です（機械のレンタルはできません）



作業動画はこちらから →



(作業前)



(作業後)



6.コンクリート関連機器



➤ バイブレーター



E32FP

EKCA

E32DPS

呼称	軽便パイプ	壁打パイプ	軽便パンチ
メーカー	エクセン	エクセン	エクセン
型式	E32FP	EKCA	E32DPS
振動部 mm	32×187	120×150	120×1219
全長 m	1079	404	1739
出力 W	280	280	280
電圧 V	100	100	100
電流 A	5	5	5
振動数 Hz	210~270	160~200	205~280
重量 kg	5.2	5.8	7.8

➤ 高周波バイブレーター



インバーター

スパイラルインナー

振動体を螺旋（らせん）状にすることで振動面積が広がり作業効率が向上！

呼称	高周波発電機		呼称	マイクロインバーター	
	小	大		小	大
メーカー	エクセン	エクセン	メーカー	エクセン	エクセン
型式	HAG110MF	HAG134MF	型式	HC111B	HC113B
機体寸法	全長 mm	539	機体寸法	全長 mm	366
	全幅 mm	439		全幅 mm	251
	全高 mm	520		全高 mm	252
出力 KVA		3.4	入力	定格容量 KVA	1.3
電圧 V	48	48		電圧 V	100
電流 A	12.5	40.9	出力	電流 A	13
燃料	ガソリン	ガソリン		定格容量 KVA	1.03
重量 kg	19	38	電圧 V	48	
出力コンセント数	2口	3口	電流 A	12.4	
			重量 kg	9.8	
			出力コンセント数	1口	
				2口	

➤ ミキサー



UM15SA

NGM-2.5B

EMT-3.5HDS

呼称	ハンドミキサー	コンクリートミキサー	モルタルモキサー
メーカー	日立工機	トンボ工業	栄和機械工業
型式	UM15SA	NGM-2.5B	EMT-3.5HDS
容量(混合量) ℓ	-	70	100
燃料/電圧	100V	ガソリン	100V
ドラム内寸法 mm	-	345×600×601	780×310
重量 kg	3.6	87	86

➤ コンクリートスクリード



表面仕上げ
ブレード幅1800mm

➤ 生コンバケット



容量 m ³	0.3	0.5	1.0
メーカー	釜原鉄工所		
型式	SKB-3	SKB-5	SKB-10
寸法 mm	920×870	1120×1005	1480×1223
排出口 mm	420×360	430×380	490×410
重量 kg	120	170	320

➤ 二次製品吊り具



U字溝吊(内吊)

マシンバイス

1.3t吊

適応サイズ
240~600mm

U字溝フタ上げ機
ハンドリフター

7.カッター 電動工具他



➤ 電動ハンマ



GSH388



PH-65A

呼称	小	中	大
メーカー	ポッシュ	日立工機	日立工機
型式	GSH388	H50SA	PH-65A
定格電圧	V 100	100	100
消費電力	W 1,050	1,140	1,240
打撃数	回/分 2,800	1,800	1,400
打撃力	J 10	14	39.5
重量	kg 4.9	8.8	15

➤ ハンマードリル



DH40SR



GBH36VF-Li

呼称	ハンマードリル		充電式
	ポッシュ	日立工機	ポッシュ
メーカー	ポッシュ	日立工機	ポッシュ
型式	GBH5-40DCE	DH40SR	GBH36VF-Li
ドリルビット	40mm φ	40mm φ	26mm φ
定格電圧	V 100	100	DC36V
消費電力	W 1,150	1,050	600
回転数	回転/分 170~340	510	0~960
打撃数	回/分 3,050	2,800	0~4,260
重量	kg 6.4	6.5	2.9

電気ドリル



鉄工13mm

振動ドリル



コンクリート
16mm

ジグソー



木材
110mm

マルノコ



最大切込
68mm

➤ インパクトレンチ



WR16SA

締付能力 (高力ボルト)
16mm
22mm
25mm

➤ メジャーリングツール

デジタル探知機

レーザー距離計



最大探知深さ
120mm

壁うらの鉄筋電線等
を探知します



最大測定距離
250m

➤ 送風機



呼称	送風機		
メーカー	荏原製作所		
型式	APM5N		
機体寸法	全長	mm	340
	全幅	mm	375
	全高	mm	363
出力	W		0.55
電源	V		100
吸込口径	mm		300
重量	kg		14.5

➤ 掃除機 集塵機



NT35/1 Tact

自動チリ落とし機能
帯電防止設計



JS-10

単相100Vで驚きの集塵能力

呼称	掃除機		集塵機
メーカー	ケルヒャー	鶴見製作所	鶴見製作所
型式	NT35/1 Tact	JV-11S	JS-10
機体寸法	全長	mm	520
	全幅	mm	380
	全高	mm	580
出力	W		1300
電源	V		100
吸込口径	mm		35
重量	kg		11.5
タンク容量	ℓ		34
備考	乾湿両用	乾湿両用	乾湿両用

8. レンタカー



➤ ダンプ・平ボディ



2tダンプ



4tダンプ



軽トラック



Fゲート仕様あります

岩石木の根が
ひっかかりません

呼称		ダンプ		平ボディ		
		2tダンプ	4tダンプ	軽トラック	標準	
機体寸法	全長	mm	4680	5380	3390	4690
	全幅	mm	1690	2200	1470	1690
	全高	mm	1980	2450	1790	1990
荷台寸法(L)×(W)		mm	3050×1600	3200×2040	1940×1400	3110×1600
最大積載量		kg	2000	3850	350	2000
重量		kg	3040	3970	760	1950
仕様			・高床 ・低床 ・3転	・標準 ・Fゲート	・標準 ・ダンプ	・標準 ・ロング

➤ ユニック車(クレーン付)



2tユニック



4tユニック

呼称		2tクレーン付	3tクレーン付	4tクレーン付	
機体寸法	全長	mm	5990	5980	7800
	全幅	mm	1880	1930	2250
	全高	mm	2540	2730	2980
荷台寸法(L)×(W)		mm	3750×1790	3700×1780	5100×2200
重量		kg	3380	3620	4730
仕様		3段ブーム	4段ブーム ラジコン(オプション)	3段ブーム	

➤ 散水車



全自動逆流吸引方式

- ・誰でも簡単操作
- ・スピーディーな吸引
- ・吸引トラブルが少ない

呼称		散水車	
機体寸法	全長	mm	5600
	全幅	mm	2100
	全高	mm	2550
タンク容量		L	4000

➤ 高所作業車



トラック式12m



トラック式22m

屈伸ブーム式

作業床高さは用途に応じてお選びください

- ・9.9m
- ・12m
- ・22m

呼称		トラック式	トラック式	クローラー 屈伸ブーム式
メーカー		タダノ	タダノ	前田製作所
型式		AT-121TG(R)	AT-220TG	HFO70R-2
機体寸法	全長	mm	5060	7500
	全幅	mm	1695	2050
	全高	mm	2790	3380
アウトリガ張出寸法		mm	2180	4100
バケット内寸法		mm	700×1000×900	700×1200×900
最大地上高		m	12.1	22.3
積載荷重		kg	200(又は2名)	200(又は2名)
重量		kg	6230	6920
				2300

9. 荷役 揚重 高所作業



➤ ハンドパレットトラック



重量物の移動がらくらく
最大荷重 1.5t
フォーク長さ 1150mm

➤ フォークリフト

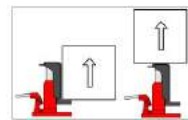


2.5t

➤ 爪付ジャッキ



2~3cmのすき間があれば重量物を持ち上げることができます



爪部と頭部どちらも利用可能

最大荷重 5t



100V
60kg

ベビーホイスト



3t

チェンブロック



0.8t
1.6t

レバーブロック



・3×6(291kg)
・4×8(518kg)
・5×10(919kg)

縞鋼板



3×6 軽量39kg

プラシキ



1m×2m 軽量25kg

スーパーストロングマット

➤ 自走式高所作業車



作業床高さ
6.1m

○スライド式拡張デッキ



作業床は拡張可能です。作業物へ接近して作業したり、長尺ものの積載に便利です。

○クラス最小の旋回半径！



呼称		自走式高所作業車
メーカー		北越工業
型式		ENTL061
機体寸法	全長	mm 1750
	全幅	mm 750
	全高	mm 1960
バケット内寸法		mm 1610×645×990
最大地上高		m 6.1
積載荷重		kg 250
重量		kg 1180

➤ 手押し式高所作業台



作業床高さ
4.6m
3.6m

呼称		手押し式高所作業台
メーカー		北越工業
型式		ENHL046
機体寸法	全長	mm 1450
	全幅	mm 750
	全高	mm 1565
アウトリガ張出寸法		mm 1115
バケット内寸法		mm 1350×655×950
最大地上高		m 4.6
積載荷重		kg 150
重量		kg 405

- ・移動は人力、昇降は電動
- ・特別教育不要！

➤ 折りたたみ式足場台

6.5m
9.2m



高さ調整可能



10. 季節商品



➤ スポットクーラー



呼称(定格出力)	スポットクーラー			
	1HP	2HP		
メーカー	荏原機電	荏原機電		
型式	CW1	CW2		
冷房能力	kw(kcal/h)			
	2.7(2,350)	4.9(4,200)		
機体寸法	全長	mm	460	490
	全幅	mm	390	590
	全高	mm	860	1300
定格消費電力	kw	1.2	2	
電圧	V	単相100	三相200/220	
最大風量	m ³ /分	7	13	
冷風ダクト数量		1	2	
重量	kg	48	85	

➤ フォグジェッター



・細かい霧を噴射 ・屋内外の冷却、鎮塵に

呼称	フォグジェッター	気化式冷風機		
メーカー	スーパー工業	静岡製機		
型式	SFJ-1002	RKF503		
噴霧量(蒸発量)	L/分			
	0.24	0.22		
機体寸法	全長	mm	780	603
	全幅	mm	630	658
	全高	mm	1,570~2,080	1585
出力	kw	ポンプモーター0.55 ファンモーター0.15	0.52	
電圧	V	単相100	単相100	
水タンク容量	L	28	50	
重量	kg	72	75	

➤ 気化式冷風機



・水の気化熱を利用して熱気を冷却して送風します。
・冷媒を使用しないので、排熱は全く出ません。

➤ 工場扇



➤ 製氷機



➤ クーラーボックス



大容量142L

➤ 赤外線ヒーター



大空間の暖房に

➤ ジェットヒーター



➤ ストーブ



ファンヒーター

11.安全機材他

➤ ソーラー式信号機



呼称	ソーラー信号機
メーカー	コンラックス松本
型式	CGS225BS
発光素子	超高輝度LED
機体寸法 W×D×H mm	600×600×2040
重量 kg	50
バッテリー作動時間 Hr	168
電源	ソーラーパネル DC12V・バッテリー

➤ ソーラーメッセージボード



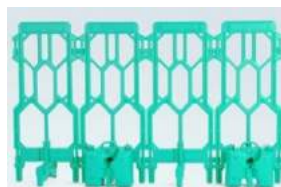
呼称	ソーラーメッセージボード
メーカー	コンラックス松本
型式	CMF-330SV(Ⅲ)
発光素子	超高輝度LED
機体寸法 W×D×H mm	690×750×1796
重量 kg	80
バッテリー作動時間 Hr	120
電源	ソーラーパネル バッテリー

➤ ソーラー式警告灯



呼称	ソーラー警告灯
メーカー	ダンレックス
型式	SLAV-08
回転灯寸法 mm	600Φ
重量 kg	9
無日照作動日数	約10日間
電源	ソーラーパネル

➤ フェンス



コーナー取りOK

KYフェンス



ビューティフェンス

呼称		KYフェンス	ビューティフェンス
メーカー		八木熊	
寸法	全長 mm	2500(5枚セット)	1000
	全幅 mm	50	
	全高 mm	1200	1180
重量 kg		11.5(5枚セット)	

➤ 土のう製作器



➤ 矢印板



ソーラー式矢印板

➤ チューブライト



ソーラー式チューブライト

12.ハウス 備品



➤ ユニットハウス



CV-19G



CAP204



KS-31

エアコン付きもあります



室外機も
スッキリ収納

呼称	コンテナボックス		ユニットハウス				ユニットハウス(拡張型)	
	1坪	2坪	3坪	3坪	4坪	5.3坪	8坪	
メーカー	コンボイ	富士重工	富士重工	スーパーハウス	富士重工	富士重工	富士重工	
型式	CV-19G	CAP204	CAK28A	KS-31	CAK40A	CAL-533	CAL-803	
寸法	全長(折畳時) mm	1875	3010	3920	4500	5720	3857(1970)	5744(1970)
	全幅(折畳時) mm	1875	2220	2320	2300	2320	4670(4670)	4670(4670)
	全高(折畳時) mm	2200	2455	2700	2500	2700	2425(2425)	2425(2425)
重量	kg	360	800	1,200	1,087	1,600	1,400	2,000
備考						連棟できます		

➤ トイレ



快適仕様トイレもあります

呼称	簡易水洗トイレ		
メーカー	ハマネツ	ハマネツ	
型式	TU-iXF(和式)	TU-iXFW(洋式)	
寸法	全長 mm	1555	1555
	全幅 mm	845	845
	全高 mm	2470	2470
重量	kg	110	103
便槽	L	330	330

➤ 手洗いユニット



呼称	手洗いユニット	
メーカー	ハマネツ	
型式	HW-12B	
寸法	全長 mm	1030
	全幅 mm	690
	全高 mm	1450
重量	kg	30
タンク容量(給水)	L	100
タンク容量(排水)	L	200

➤ 車載トイレ



呼称	車載トイレ	
メーカー	ハマネツ	
型式	TU-L1F4W	
寸法	全長 mm	1480
	全幅 mm	1165
	全高(走行時) mm	2073(1833)
便槽容量	L	120
洗浄水タンク容量	L	40
重量	kg	100

➤ 身障者用トイレ



呼称	身障者用トイレ	
メーカー	ハマネツ	
型式	TU-S2F4W	
寸法	全長 mm	1431
	全幅 mm	1456
	全高 mm	2221
便槽容量	L	80
洗浄水タンク容量	L	40

12.ハウス 備品



➤ 備品



事務机 (片袖・両袖)



パイプいす



長テーブル (450・600・900)



書庫



カウンター



行事ボード
ホワイトボード



パーテーション



生活家電

大好評



タタミベッド

草快畳

水洗いできます。
非常に軽く、
片手でも持てます。



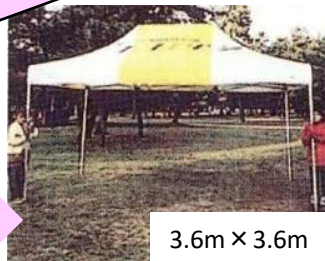
サイズ：1,760×880×30mm

➤ テント

広げるだけ！組立かんたんです



かんたんテント



3.6m × 3.6m



イベント用テント



➤ イベント用品

各種照明器具は
【2.発電・溶接・照明機器】
をご参照ください。

デジタル簡易業務用無線
堅牢設計 (防塵・防水)
送信出力5W
(小電力型の約500倍)

トランシーバー



ワイヤレス
アンプセット



簡易ステージ、看板・アーチ作成
などお気軽にご相談ください

13. 農業機械



➤ トラクター



EG224



EG334

呼称	トラクター		
	24PS	30PS	
メーカー	ヤンマー	ヤンマー	
型式	EG224	EG334	
機体寸法	全長(ロータリ付) mm	3,465	4,080
	全幅 mm	1,160	1,485
	全高 mm	1,935	1,995
出力	kw(ps)	17.7(24)	25.0(34)
総排気量	L	1,330	1,642
燃料タンク容量	L	28	34
最小回転半径	m	1.85	2.3
重量(ロータリ付)	kg	1,141	1,835

➤ トラクター アタッチメント

➤ 管理機

畦塗機

代かきロータリー



YK650MR



YK750SP

呼称	管理機		
	ヤンマー	ヤンマー	
メーカー	ヤンマー	ヤンマー	
型式	YK650MR	YK750SP	
機体寸法	全長(ロータリ付) mm	1,500	1,565
	全幅 mm	610	710
	全高 mm	1,110	1,125
出力	kw(ps)	4.6(6.3)	5.1(7.0)
総排気量	L	181	215
燃料タンク容量	L	2.4	2.3
耕幅	mm	550	340/600
重量(ロータリ付)	kg	84	139

➤ 田植機



2条植え(歩行型)もあります



RG5

呼称	4条植え			5条植え		
	ヤンマー	ヤンマー	ヤンマー	ヤンマー	ヤンマー	ヤンマー
メーカー	ヤンマー	ヤンマー	ヤンマー	ヤンマー	ヤンマー	ヤンマー
型式	VP40,PWU-Z	PES-1	RG5			
機体寸法	全長 mm	2,600	2,200	3,260		
	全幅 mm	1,560	1,335	1,800		
	全高 mm	1,300	1,230	1,615		
重量	kg	338	195	730		
エンジン	出力 kw(ps)	3.8(5.1)	2.1(2.8)	12.8(17.4)		
	燃料タンク容量 L	6	3.5	37		
	使用燃料	ガソリン	ガソリン	ガソリン		
植付方式	ロータリー式	クランク式	ロータリー式			
苗の条件	マット苗	マット苗	マット苗			
作業能率(分/10a)※	18~	38	11~			

➤ ラジコン動噴

➤ 薪割機



呼称	自走式ラジコン動噴	
メーカー	やまびこ(共立)	
型式	GRS615V-10G	
機体寸法	全長 mm	1,240
	全幅 mm	810
	全高 mm	1,325
重量	kg	200
動力噴霧機	型式	SP615
	回転数 rpm	650
	常用圧力 MPa	5.0
	吸水量 L/min	32
燃料	ガソリン	
送受信機	3チャンネル	
ラジコンコントロール	エンジン停止・ホース巻取り・繰出し	
スプレーホース	φmm × m	10.0 × 130



電動式(100V)
破砕力 7t

稲刈・乾燥作業承ります



当社オペレーターによる作業です。コンバイン・乾燥機のためのレンタルは行っておりません。都合により受託地域を当社上川内営業所周辺地域に限らせていただいております。

総合補償制度のご案内



当社では、レンタル商品を安心してお使いいただくために、お客様に総合補償制度へのご加入をお願いしております。当社の総合補償制度は、大きく下記の3種類に分けられ、お客様ご負担金を超える部分の損害を補償する制度です。

動産保険

(レンタカーも含まれます)

レンタル商品使用中に発生した不慮の事故によりレンタル商品が損傷、滅失した場合に原状復帰のための修理費や再調達費用を補償します

自動車保険

レンタカー使用中に発生した不慮の事故により第三者に損害を与えた場合にその損害を補償します

賠償保険

当社レンタル商品をご利用中の不慮の事故により第三者に損害を与えた場合にその損害を補償します

補償内容

□ 動産保険

補償内容		お客様ご負担金
盗難・全損	再調達価格	あり (担当者にお尋ねください)
部分破損	実損額	

□ 自動車保険 (レンタカー)

補償内容		お客様ご負担金
対人	無制限	なし
対物	10,000千円	5万円
搭乗者傷害	5,000千円	なし

□ 賠償保険 (レンタカー以外)

補償内容		お客様ご負担金
対人	1名 30,000千円	30万円
	1事故 100,000千円	
対物	1事故 5,000千円	

※お客様及びお客様の現場において同様の保険に加入されている場合、お客様又は現場の保険を優先させていただきます。

※車両同士の事故など双方の財物に損害がある場合には、相手方車両損害補償のための対物賠償保険と、自社車両の修理費補償の動産保険、それぞれにお客様ご負担金が発生致します。

補償できる事故例

- 第三者への人身事故・・・（例）機械の操作を誤って通行人にケガを負わせた
- 操作ミスによる事故・・・（例）旋回中誤ってバックホーの機体を破損した
- レンタル機械で第三者の財物を破損した
- レンタル機械の盗難
- レンタル機械運搬中の事故（動産保険に限る）

補償の対象とならない損害・事故

- 常識的始業点検を怠った使用による損害（作動油、オイル、冷却水、安全装置のチェック漏れ等）
- 事故を起こした人と死傷した被害者が同じ勤務社内（下請けを含む）での同僚災害の場合
- 事故を起こした人及び会社の管理下にある財物（他社からレンタル中の機械等を含む）が被害にあった場合
- 故意・詐欺・重大な過失による損害
- 本来の使用方法以外の使用による損害
- 定められた傾斜角度以上で使用した場合など機械の能力を超えた使用に起因する損害
- 過積載による事故や高さ制限を超えた事故等、法令違反による事故、危険行為
- 規定の燃料を使用せず生じた損害
- 自然損耗、消耗等（タイヤ、ゴムクローラー、消耗品等は補償の対象外）
- 被補償者と第三者との間に特約または示談等によって加重された賠償責任を負担することによって被る損害
- 事故に関わる間接被害（事故発生時の機械入替費用、代替機械のレンタル料、事故機修理期間休車補償費用等）
- 電気的事故・機械的事故（お客様の不注意によるエンジン焼き付き、過度の負荷をかけたことによるアーム折損等）
- 塗料、生コン、モルタル、アスファルト付着、汚損 溶接などの火花による損傷
- 置き忘れ、紛失
- 転落事故等の際の引き上げ費用（クレーン代）、回送費用
- 公道走行中の事故（登録ナンバーなし自走式建設機械）
- 酒酔い、薬物乱用に起因する事故
- 警察への未届け事故（ナンバー付き車輛）
- 免許・資格を有しない者の運転操作による事故の損害
- 回避義務を怠ったことによる風水災事故
- 地震・噴火・津波・洪水等の天災事故
- 凍結による損害
- その他当社契約の損害保険会社が対象外と認定した事故

※Wレンタル商品は、借受先レンタル会社の補償制度の規定を適用致します。

当社は建設機械レンタル基本約款に基づき商品、サービスを提供致します。

建設機械レンタル基本約款（抜粋）

第1条（総則）

1. 建設機械等レンタル基本約款（以下「本約款」という。）は、賃借人を甲、賃貸人を乙として双方の契約関係について、その基本的事項を定める。
2. 乙は、甲に対して、本約款に記載する条件にて動産賃貸借及びこれに基づくサービス（以下、動産賃貸借及びサービスを総称して「レンタル」という。）を提供する。

第3条（レンタル期間）

1. レンタル期間は、貸出日（レンタル開始日）から返却日（レンタル終了日）までとする。
2. 個別契約に定めたレンタル期間の短縮又は延長については、乙の承諾を必要とする。

第4条（レンタル料）

1. レンタル料とは、基本的に物件の「賃貸借料」をいう。また、甲は別途、物件に対する「基本管理料」及び「補償料」を乙に支払わねばならない。
2. レンタル期間中において、物件を使用しない期間又は使用できない期間があったとしても、事由の如何を問わず、甲は乙に対し、当該期間のレンタル料を支払わなければならない。
3. レンタル料は、物件の1日8時間以内の稼働を原則とする。この時間を超えて使用される場合は別途レンタル料が生じる。

第5条（基本管理料）

甲は、物件の引き渡し時に、現場において速やかに且つ安全に使用できる状態にするため、乙が行う点検及びそれに付随する作業の費用として、別途定める基本管理料を乙に支払う。

第6条（補償料）

1. レンタル期間中の物件が破損、盗難等の偶然の事故に遭遇した場合に備え、甲が本来負担すべき損害賠償責任を軽減するため、甲は別途定める補償料を乙に支払う。これにより、甲が支払う一定額の負担金をもって乙は請求権を放棄する。
2. 前項の場合において、地震、津波、噴火、台風及び洪水等の自然災害及び甲の故意又は重大な過失等の場合は、この限りではない。

第10条（担保責任）

1. 乙は、甲に対して引渡し時において物件が正常な性能を備えていることのみを担保し、甲の使用目的への適合性については責任を負わない。なお、引渡し後、直ちに物件の性能の欠陥につき通知がなかった場合、物件は正常な状態で引き渡されたものとする。
2. 物件のレンタルに関し、乙の責に帰すべき事由によって乙が甲に対して損害賠償責任を負う場合、個別契約におけるレンタル料相当額を上限とし、現に甲が支出した直接損害に限るものとする。
3. 物件の不具合等に起因して甲又は第三者に生じた間接損害、特別損害、結果的損害(工事の遅れ、手待ち、得べかりし利益、滅失利益、機会損失等)については、乙はその責を負わない。

第11条（物件の保守・管理、月次点検）

1. 甲は、物件の引渡しから返却が完了するまでの間、物件の使用、保管にあたっては善良なる管理者として、物件本来の用法、能力に従って使用し常に正常な状態を維持管理する。
2. 甲は、物件の使用前には、必ず「取扱説明書」を確認し、作業開始前には必ず始業点検を行い必要な整備を実施しなければならない。
3. 物件の保管、維持及び保守に関する費用は、全て甲の負担とする。
4. 月次点検及び自主点検などを必要とする物件については、甲の責任と負担でこれを行う。乙がこれを行った場合はそれに要した費用を甲は乙に支払う。
5. 甲は、物件の設置、保管、使用によって第三者に損害を与えたときは、自己の責任において解決し、乙は一切の責を負わない。

第16条（個別契約満了時の措置と物件の返還）

1. 個別契約満了時、甲は直ちに物件を個別契約で定める場所へ返還する。乙は、物件の返還を受けると同時に甲に受領書を交付する。
2. 返還に伴う輸送費及び物件の返還に要する一切の費用は、甲の負担とする。
3. 物件の返還は、甲乙双方の立ち会いのうえ行うこととする。ただし、甲が立ち会うことが出来ない場合、乙の検収に異議を申し立てることができない。
4. 物件の返還は貸し出し時の状態での返還とする。返還時に毀損、汚損、欠品等が認められる場合、甲の責任において現状に復するか、または甲はその費用（修理費、清掃費等）を乙に支払う。
5. 個別に支払条件を定めた場合を除き、甲はすべての債務を物件返還時に現金で支払う

第17条（物件についての損害補償）

1. 地震、津波、噴火、台風及び洪水等の自然災害、その他原因の如何を問わず、甲にレンタル中の物件に損傷、又は滅失、盗難等が発生した場合、甲は本約款に定める義務を免れない。
2. 物件の損傷に対して乙が修理を行った場合、甲はその修理費相当額を乙に支払う。
3. 物件の滅失、盗難等により乙の所有権を回復する見込みがない場合、若しくは物件返却時の検収において物件の損傷が著しく修理不能の場合、甲は物件の再調達価格相当額を乙に支払う。
4. 物件の修理並びに再調達に時間を要する場合、甲は休業損害に相応した補償金を乙に支払う。

第22条（保 険）

1. 乙は自動車登録番号標付き車両については、自賠責保険及び自動車保険(対人・対物・搭乗者)に、その他の物件に関しては賠償責任保険に加入する。
2. 前項の保険においては、地震、津波、噴火、台風及び洪水等の自然災害、甲の故意又は重大な過失その他の各保険契約に関する保険約款の免責条項に定める事由に起因する損害は填補されない。
3. 甲は、保険事故が発生したときは、事故の大小に関わらず、法令上の処置をとると共に直ちにその旨を乙に通知し、乙の指示に従って必要な一切の書類を速やかに乙に提出する。

営業拠点（ネットワーク）

▶ 出水営業所

〒899-0134
出水市浦田町56
TEL 0996-67-4626
FAX 0996-67-4627

▶ 大口営業所

〒895-2704
伊佐市菱刈市山481-1
TEL 0995-26-2255
FAX 0995-26-0132

▶ 上川内営業所

〒895-0211
薩摩川内市高城町
字平田1825-2
TEL 0996-23-9355
FAX 0996-23-9388

▶ 湧水営業所

〒899-6207
始良郡湧水町米永1900-18
TEL 0995-54-1111
FAX 0995-74-1355

▶ 本社

〒895-0013
薩摩川内市宮崎町1933
TEL 0996-22-6191
FAX 0996-22-6816

▶ 宮之城北営業所

〒895-1813
薩摩郡さつま町轟町24-9
TEL 0996-52-3455
FAX 0996-52-3630

▶ サービス課

TEL 0996-20-3548
FAX 0996-20-3549

▶ 串木野営業所

〒896-0046
いちき串木野市西薩町17-23
TEL 0996-33-1120
FAX 0996-32-9909

▶ 宮之城南営業所

〒895-1804
薩摩郡さつま町船木1998-1
TEL 0996-56-8988
FAX 0996-56-8120

▶ 川内営業所

〒895-0005
薩摩川内市永利町4386-9
TEL 0996-20-2560
FAX 0996-20-0216

▶ ハウス資材課

〒895-1722
薩摩郡さつま町久富木
字下川内6320-1
TEL 0996-56-9291
FAX 0996-56-9294



太田機工株式会社

<http://www.ota-kikou.co.jp>

